

积层贴片陶瓷片式电容器

一般等级、金属支架电容（低电阻、横向排列型）

CA系列

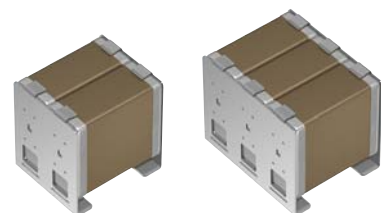
2颗叠层

CAA572 5750 [2220 inch]

3颗叠层

CAA573 5750 [2220 inch]

* 表示尺寸代码。JIS[EIA]



使用注意事项

在使用本产品前，请务必随附采购规格书。

安全注意事项

使用本产品时，请注意安全事项。

注意

1. 本产品目录中记载的产品是指在通用标准用途意义上使用于一般电子设备（AV 设备，通信设备，家电产品，娱乐设备，计算机设备，个人设备，办公设备，计测设备，工业机器人），并且该一般电子设备要在通常的操作和使用方法下使用。
对于需要高度安全性和可靠性的，或者设备的故障，误动作，运转不良可能会给人的生命，身体及财产等造成损害，以及有可能产生莫大社会影响的以下用途（以下称‘特定用途’）中的适用性，性能发挥，品质，本公司不予保证。
客户预定在本产品目录的范围，条件之外，或者在特定用途中使用，请事先咨询本公司相关部门。本公司会配合客户需求，一起协商不同于本产品目录中所记载的使用用途。

- | | |
|----------------------------|--------------------|
| (1) 航空，航天设备 | (8) 公共性的高度信息处理设备 |
| (2) 运输设备（汽车，电车，船舶等） | (9) 军用设备 |
| (3) 医疗设备（除《药事法》分类中的Ⅰ、Ⅱ级以外） | (10) 电热用品，燃烧设备 |
| (4) 发电控制设备 | (11) 防灾防盗设备 |
| (5) 核动力相关设备 | (12) 各种安全装置 |
| (6) 海底设备 | (13) 其他被认定为特定用途的用途 |
| (7) 交通工具控制设备 | |

此外，对使用本产品目录中所记载产品的设备进行设计时，请确保符合该设备的使用用途及状态的保护回路和装置，并设置备用回路等。

2. 本产品目录中记载的产品因改良及其他原因可能在不经预告的情况下进行变更或停止供应。
3. 关于本产品目录中记载的产品，本公司备有记载了各产品的规格及安全注意事项的“交货规格书”。在选用产品时，建议签定交货规格书。
4. 在出口本产品目录中记载的产品时，有时会被归为“外汇及外贸管理法”中规定的管制货物等。在这种情况下，需要有依据该法规定的出口许可。
5. 关于本产品目录的内容，未经本公司许可不得擅自转载或复制。
6. 因使用本产品目录中记载的产品而发生涉及本公司或第三者的知识产权及其他权利的问题时，本公司对此将不承担责任。并且，本公司不对该等权利的实施权办理许可。
7. 本产品目录适用于从本公司或本公司的正规代理商购买的产品。从其他第三者购买的产品不在适用范围之内。

注意：伴随网站的更新，由于系统限制的原因以及统一产品目录型号的需要，从2013年1月开始，TDK将在产品目录中使用新型号。新目录型号将在以后所有根据产品目录订货时使用，但不适用于OEM订购。
目录型号的最后5位数与产品标签上的交货型号（内部控制编号）不同，请注意。
详细信息请联系当地TDK销售代表。

（例）

产品目录发行日期	目录型号	交货型号（交货标签上的标识）
2012年12月以前	C1608C0G1E103J(080AA)	C1608C0G1E103JT000N
2013年1月及以后	C1608C0G1E103J080AA	C1608C0G1E103JT000N

CA 系列

金属支架电容（低电阻、横向排列型）



Type:CAA572/5750[2220 inch]、CAA573/5750[2220 inch]

■ 系列概要

TDK叠层陶瓷电容的金属支架电容CA系列是在MLCC的端子电极处装配了金属支架的产品。

和将MLCC竖向放置的旧型号CKG系列的金属支架不同，新金属支架电容采用将数个MLCC横向叠放的结构，最大限度地优化了金属端子材料，在抑制产品高度和电阻的同时，可获得大电容的电容。

■ 特点

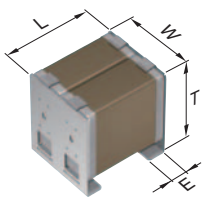
- 采用将数个MLCC横向叠放的结构，并且最大限度地优化金属端子材料，在抑制产品高度和电阻的同时，可获得大容量的电容
- 金属支架结构使产品具有优秀的机械应力和抗热冲击力
- 金属支架和MLCC的连接部采用焊锡和卡扣的混合构造，可承受高温回流焊。

■ 应用

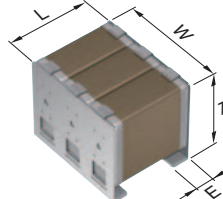
- 需要大容值的平滑、去耦用途中
- 无线充电等谐振回路

■ 形状与尺寸

2颗叠层



3颗叠层



Dimensions in mm

Type	L	W	T	E
CAA572	6.00±0.50	5.00±0.50	6.40±0.50	1.20±0.20
CAA573	6.00±0.50	7.50±0.50	6.40±0.50	1.20±0.20

* 尺寸是代表价值。

详细内容请参考网站页面信息（点击 P-6 的目录品名即可跳转到相应界面）

L	主体长度
W	主体宽度
T	主体高度
E	金属端子宽度

L	主体长度
W	主体宽度
T	主体高度
E	金属端子宽度

■ 目录型号的识别法

CA	A	57	3	X7S	2A	476	M	640	L	H
(1)	(2)	(3)	(4)	(5)	(6)	(7)	(8)	(9)	(10)	(11)

(1)系列名称

(2)预备记号

(3)尺寸 L x W (mm)、(4)结构

尺寸代码	结构代码	EIA	长度	宽度	金属端子宽度
57	2	CC2220	6.00	5.00	1.20
57	3	CC2220	6.00	7.50	1.20

尺寸是代表价值。

(5)温度特性

温度特性	温度系数或 电容变化率	温度范围
C0G	0±30ppm/°C	-55 to +125°C
X7S	±22%	-55 to +125°C
X7T	+22%,-33%	-55 to +125°C

(6)额定电压(DC)

代码	电压 (DC)
2A	100V
2V	350V
2J	630V
3A	1000V

(7)标称电容(pF)

电容量以pF(微微法拉)为单位,并用三个文字表示。最初两个文字表示电容的第一位和第二位有效数字。第三个文字表示接在有效数字后的零的个数。含有小数点时用R表示。

(例) 0R5 = 0.5pF
101 = 100pF
225 = 2,200,000pF = 2.2μF

(8)电容容差

代码	容差
J	±5%
M	±20%

(9)厚度

代码	产品厚度
640	6.40mm

(10)包装形式

代码	形式
L	330mm卷筒、12mm间距

(11)特殊指定代码

代码	内容
H	金属支架电容

电容范围图

CAA572/5750[2220 inch]、 2-line type

电容		C0G		X7T		X7S
(pF)	代码	3A (1kV)	2J (630V)	2J (630V)	2V (350V)	2A (100V)
20,000	203	■				
30,000	303	■				
44,000	443	■				
66,000	663	■				
200,000	204		■			
1,000,000	105			■		
2,200,000	225				■	
33,000,000	336					■

标准厚度
■ 6.40mm

■关于MLCC的封装尺寸和厚度、容值、公差等信息，请参考P-6的电容范围表。

电容范围图

CAA573/5750[2220 inch]、 3-line type

电容		C0G		X7T		X7S
(pF)	代码	3A (1kV)	2J (630V)	2J (630V)	2V (350V)	2A (100V)
99,000	993	■				
300,000	304		■			
1,500,000	155			■		
3,300,000	335				■	
47,000,000	476					■

标准厚度
■ 6.40mm

■关于MLCC的封装尺寸和厚度、容值、公差等信息，请参考P-6的电容范围表。

电容范围表

温度特性: C0G (-55 to +125°C、0±30ppm/°C)

电容	尺寸	宽度 (mm)	厚度 (mm)	电容容差	目录型号	
					额定电压 Edc: 1kV	额定电压 Edc: 630V
20nF	5750	5.60±0.50	6.40±0.50	±5%	CAA572C0G3A203J640LH	
30nF	5750	5.60±0.50	6.40±0.50	±5%	CAA572C0G3A303J640LH	
44nF	5750	5.60±0.50	6.40±0.50	±5%	CAA572C0G3A443J640LH	
66nF	5750	5.60±0.50	6.40±0.50	±5%	CAA572C0G3A663J640LH	
99nF	5750	5.60±0.50	6.40±0.50	±5%	CAA573C0G3A993J640LH	
200nF	5750	8.40±0.50	6.40±0.50	±5%	CAA572C0G2J204J640LH	
300nF	5750	8.40±0.50	6.40±0.50	±5%	CAA573C0G2J304J640LH	

单击目录产品型号，可查看产品详细信息。

电容范围表

温度特性: X7S (-55 to +125°C、±22%)

电容	尺寸	宽度 (mm)	厚度 (mm)	电容容差	目录型号	
					额定电压 Edc: 100V	
33µF	5750	5.00±0.50	6.40±0.50	±20%	CAA572X7S2A336M640LH	
47µF	5750	7.50±0.50	6.40±0.50	±20%	CAA573X7S2A476M640LH	

单击目录产品型号，可查看产品详细信息。

电容范围表

温度特性: X7T (-55 to +125°C、+22、-33%)

电容	尺寸	宽度 (mm)	厚度 (mm)	电容容差	目录型号	
					额定电压 Edc: 630V	额定电压 Edc: 350V
1µF	5750	5.00±0.50	6.40±0.50	±20%	CAA572X7T2J105M640LH	
1.5µF	5750	7.50±0.50	6.40±0.50	±20%	CAA573X7T2J155M640LH	
2.2µF	5750	5.00±0.50	6.40±0.50	±20%	CAA572X7T2V225M640LH	
3.3µF	5750	7.50±0.50	6.40±0.50	±20%	CAA573X7T2V335M640LH	

单击目录产品型号，可查看产品详细信息。